



DIPUTACIÓN DE VALLADOLID

www.diputaciondevalladolid.es

MEMORIA AÑO 2010 CENTRO DE ACCIÓN SOCIAL Y PROGRAMAS DE ACCIÓN SOCIAL DE LA ZONA DE PINODUERO



*Centro de Acción Social de Pinoduro
Plaza de España, nº 1
47320 – Tudela de Duero (Valladolid)
Teléfono nº : 983.52.19.94
Fax nº : 983.52.00.20*

INDICE DE ACTUACIONES Y RESULTADOS POR PROCESOS:

I. PROCESOS ESTRATÉGICOS.....	4
I.1. Organización y coordinación equipos de trabajo.....	4
I.2. Relación con ayuntamientos.....	4
I.3. Relación con otras áreas de Diputación.....	5
I.4. Relación con otras instituciones.....	5
I.5. Gestión de la calidad.....	7
II. PROCESOS OPERATIVOS	7
II.1. Información y orientación	7
II.2. Apoyo a la persona, a la familia y convivencia.....	11
1. Apoyo psicológico y educativo	11
2. Ayuda a Domicilio	12
3. Teleasistencia	13
4. Ayudas económicas.....	14
4.1. APEN.....	14
4.2. Ayudas alquiler inmigrantes.....	14
5. Gestión de otros recursos	15
5.1. Ley de Dependencia	15
5.2. Servicios de atención residencial	16
5.3. Programa de apoyo a personas con enfermedad mental ..	16
5.4. Red Servicios Personas con discapacidad intelectual	18
5.5. Programa de Inclusión Social.....	19
5.6. Programa de atención a personas inmigrantes.....	19
5.7. SOIL	21
II.3. Animación y desarrollo de la Comunidad.....	22
1. Programa de personas Mayores.....	22
1.1. Intervenciones locales	22
1.2. Intervenciones en programas Provinciales	25
2. IV Plan de igualdad de oportunidades.....	26
2.1. Prevención de violencia de Género en las aulas.....	26
2.2. “Sí Puedo”	26
2.3. Crecemos.....	27
2.4. Educación afectivo sexual.....	27
3. IV Plan Provincial sobre Drogas.....	27
3.1. Programa Moneo.....	27
3.2. Programa Nexus.....	27
3.3. Talleres IES Alcohol Accidentes de Tráfico.....	28
3.4. Otras acciones desarrolladas.....	28
4. Resumen participación Proyectos de Animación/Desarrollo Comunitario.....	28

III. PROCESOS DE SOPORTE29

 III.1. Gestión de recursos humanos.....29

 III.2. Gestión administrativa y documentación.....30

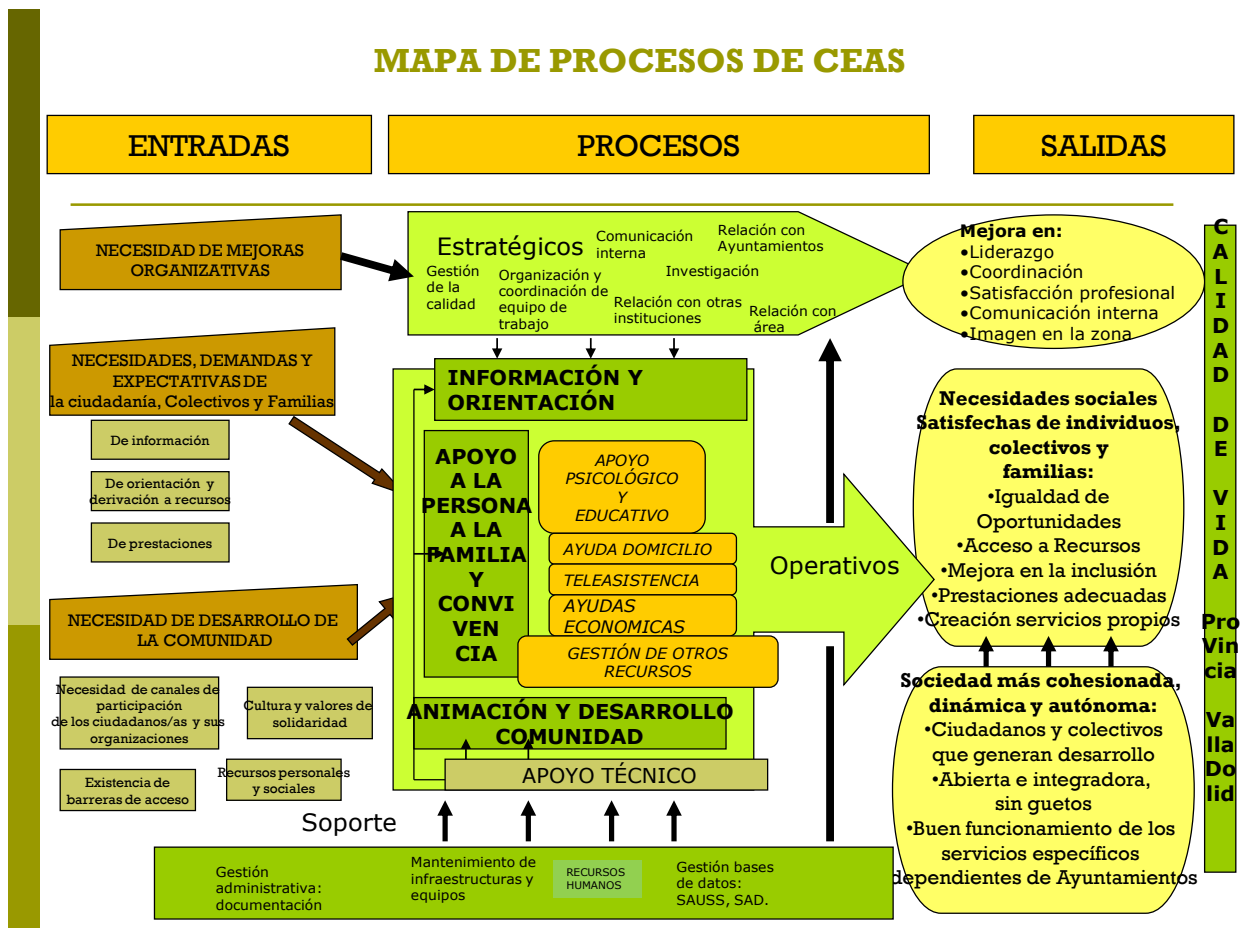
 III.3. Mantenimiento de infraestructuras y equipos.31

IV. LÍNEAS DE ACTUACIÓN AÑO 201131

 I. Procesos Estratégicos.....31

 II Procesos operativos.....32

 III Procesos de Soporte36

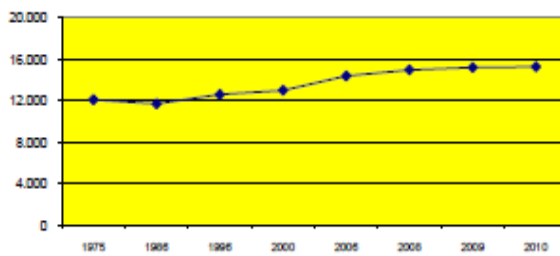


PINODUERO

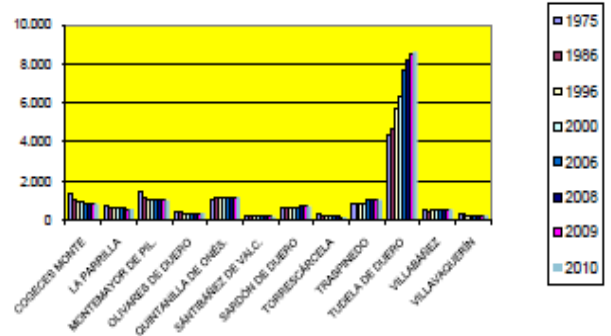
(FUENTE EXPLOTAC. INE 2010)

	1975	1986	1996	2000	2006	2008	2009	2010	EVOL %	2010		2010	
TOTAL	12.107	11.703	12.605	12.997	14.375	14.970	15.199	15.267	30,45	> 65 AÑOS	%	INMIGR	%
										243	29,82	53	6,50
COGECES MONTE	1.338	1.086	972	916	854	818	807	815	-24,95	175	31,88	1	0,18
LA PARRILLA	696	628	666	632	603	583	571	549	-12,58	257	25,67	30	3,00
MONTEMAYOR DE PIL.	1.412	1.195	1.085	1.049	1.018	1.029	1.003	1.001	-16,23	100	28,99	29	8,41
OLIVARES DE DUERO	403	366	350	334	328	321	342	345	-5,74	280	22,81	38	3,33
QUINTANILLA DE ONÉS.	1.073	1.160	1.175	1.179	1.172	1.173	1.163	1.140	-1,72	60	34,29	3	1,71
SÁNTIBÁÑEZ DE VALC.	209	220	235	214	187	193	179	175	-20,45	147	21,03	57	8,15
SARDÓN DE DUERO	659	642	647	629	658	707	700	699	8,88	53	33,54	0	0,00
TORRESCÁRCELA	279	219	182	163	169	167	159	158	-27,95	189	18,31	99	9,59
TRASPINEDO	848	793	834	831	1.006	1.007	1.028	1.032	30,14	1.128	13,07	527	6,11
TUDELA DE DUERO	4.373	4.692	5.745	6.353	7.692	8.252	8.503	8.630	83,93	106	20,58	14	2,72
VILLABÁÑEZ	474	443	485	477	489	518	535	515	16,25	58	27,88	5	2,40
VILVAQUERÍN	343	259	229	220	199	202	209	208	-19,69				

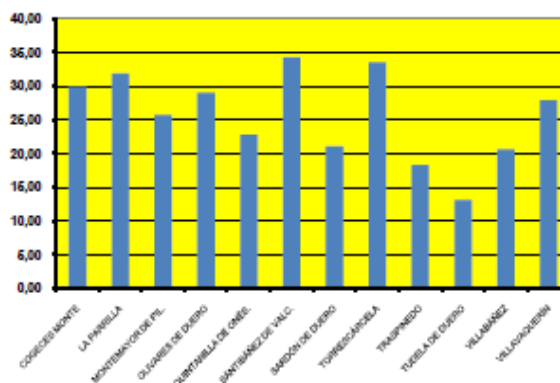
EVOLUCIÓN TOTAL DE LA POBLACIÓN



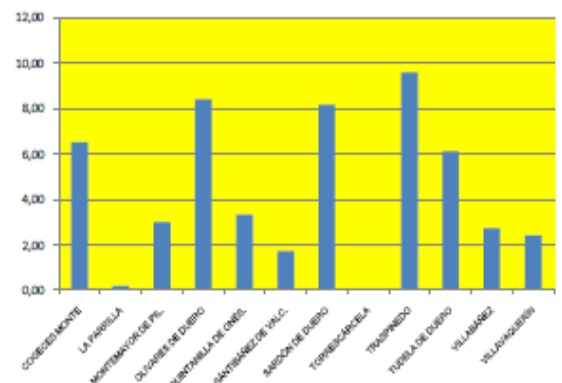
EVOLUCIÓN DE LA POBLACIÓN POR PUEBLOS



PORCENTAJE MAYORES DE 65 AÑOS



PORCENTAJE POBLACIÓN INMIGRANTE



I - PROCESOS ESTRATÉGICOS

I.1. ORGANIZACIÓN Y COORDINACIÓN EQUIPOS DE TRABAJO

Reuniones del equipo de CEAS

Bimensuales						
Calendario	19/01	01/03	30/04	05/08	16/09	08/11
Participantes	TS.TAS	TS.TAS	TS.TAS	TS.TAS	TS.TAS	TS.TAS
Temas trabajados:						
- SERVICIO INFORMACION Y ORIENTACION						
- SERVICIO APOYO A LA FAMILIA Y LA CONVIVENCIA						
- SERVICIO DE ANIMACIÓN Y DESARROLLO COMUNITARIO						

- De manera general se han realizado reuniones una vez por semana o lunes o viernes.

I.2. RELACIÓN CON AYUNTAMIENTOS

REUNIONES
Nº: 13 Reuniones formales
Temas: -Comisión de Absentismo. –Infraestructura y equipamiento del CEAS. –Subvenciones exclusión / discapacidad. –Curso Cuidadores. Se mantienen reuniones y contactos constantes a lo largo de todo el año con los técnicos municipales para programaciones y desarrollo de iniciativas conjuntas en el ámbito social.
Valoración global: De manera no formal la relación con los Ayuntamientos es continúa. En Tudela de Duero en concreto por ser la sede se ha tenido más colaboración.

PROYECTOS EN LOS QUE SE HA COLABORADO
Nº 7
Temas: - Un cuidador dos vidas. –El Puente: día Mundial de la Salud Mental. Semana cultural Cogeces del Monte, de la Parrilla. Jornada comarcal de asociacionismo en mayores en Santibañez, Sensibilización Intercultural en Sardón. Proyecto Nexus en Montemayor de Pililla
Valoración global: Ha habido buena participación y colaboración de todos los grupos formales o informales implicados. Existe una comunicación fluida con todos los ayuntamientos.

VALORACIÓN AYUNTAMIENTO SEDE DEL CEAS: TUDELA DE DUERO	
Apoyo en infraestructuras y equipamiento	Estamos mejorando aunque falta espacio tanto para reuniones como para la TAS. La disponibilidad del Ayuntamiento es muy buena.
Material de oficina	El material de oficina que se proporciona al CEAS es algo ajustado
Información a usuarios sobre CEAS	Adecuada.
Otros aspectos	Problemas informáticos muy graves desde Agosto.
Opinión general	Positiva salvo temas informáticos y falta de espacio.

VALORACIÓN OTROS AYUNTAMIENTOS DEL CEAS	
Ayuntamiento de Traspinedo	Espacio para SIO situado por las obras en el cuarto de la fotocopiadora con continuas interrupciones.
Ayuntamiento de Cogeces	Varios cambios de despacho para SIO.
Ayuntamiento de Montemayor	Cambios de despacho de atención por falta de espacio.
Ayuntamiento de Quintanilla de Onésimo	El despacho de atención tiene barreras arquitectónicas para el acceso, lo que supone que mucha gente no pueda ser atendida allí. El despacho no dispone de teléfono.

I.3. RELACIÓN CON OTRAS ÁREAS DE DIPUTACIÓN

CULTURA	Nº Reuniones: 1
	Temas: Contraprestación de IMI. (Ingreso Mínimo de Inserción)
	Valoración Global: No muy Positiva.

I.4. RELACIÓN CON OTRAS INSTITUCIONES

EQUIPO DE COORDINACIÓN DE BASE	Nº casos trabajados conjuntamente: 1	
	Nº Reuniones: 3	
	Otras actuaciones	12 casos trabajados fuera de la coordinación de base pero conjuntamente las Trabajadoras social del CEAS y la Trabajadora Social de Salud.
	Valoración Global: La coordinación entre las profesionales es la adecuada por los que se continúa sin valorar como necesaria la existencia formal de este equipo ya que ni las guías de caso, ni los casos problemáticos pasan de ser mera burocracia sin obtener aportaciones adecuadas y conjuntas a su resolución.	
COMISIÓN DE ABSENTISMO	Nº casos trabajados conjuntamente: 10	
	Nº Reuniones: 4	

	<p>Valoración Global: las reuniones eran más ágiles y eficientes cuando estaba el director del IES, en este momento se desarrolla con la orientadora.</p> <p>En los casos graves de absentismo, cuando existe intervención en servicios sociales, la coordinación es fructífera, pero los casos que esta coordinación no es posible, o no se consiguen los objetivos esperados la intervención de instancias superiores se observa ausente o inapropiada. La operatividad de esta comisión no es la deseada por lo expuesto anteriormente.</p>		
<p>EOEP (equipo de orientación y educación psicopedagógica)</p>	Nº casos trabajados conjuntamente: 6		
	Nº Reuniones: 9		
	Otras actuaciones	Discapacidad, apoyo a familias, inmigración, minoría étnica, becas de libros, comedor escolar, escasos recursos económicos.	
	Valoración Global: Continúa existiendo buena relación y coordinación.		
<p>PARROQUIAS (CARITAS)</p>	Municipio	Nº reuniones/contacto	Temas
	TUDELA	14	Alimentos y ropa, ayuda económica, formación.
	Valoración Global: Positiva.		
<p>FEDERACIÓN PROVINCIAL DE PERSONAS MAYORES</p>	Nº reuniones: 3		Planificación e incidencias de la zona
<p>OTRAS ENTIDADES</p>	CRUZ ROJA	Nº Reuniones/contacto: 32	Motivo: alimentos, becas, ayudas económicas, formación.
	Valoración Global: POSITIVA.		
	Gerencia SS	Gestiones telefónicas	Múltiples temas, IMI, PNC (Pensión no contributiva), Dependencia, Minusvalía Centro de Día: 3 reuniones de coordinación.
	Valoración Global: POSITIVA.		
	Seguridad social		Derivaciones. Se ha contactado telefónicamente para aclararlo.
	Valoración Global: POSITIVA		
	Juzgados		Derivaciones (incapacitaciones)
	Valoración Global: POSITIVA		
Entidad GUARDIA CIVIL	Nº Reuniones/contacto: 6	Motivo: Violencia de género	

I.5. GESTIÓN DE CALIDAD

GRUPOS DE TRABAJO

COMISIONES GRUPOS DE TRABAJO	Reuniones
Grupo de trabajo para establecer el modelo de memoria de CEAS en el año 2010 por parte de una profesional	2
En el grupo de trabajo del Manual de CEAS para unificar y consensuar procedimientos y modos de trabajo en CEAS, con la participación de una profesional	2
Grupo de trabajo creado para preparar la jornada formativa para los auxiliares de CEAS, con la participación de una profesional:	1

II. PROCESOS OPERATIVOS

II.1. INFORMACIÓN Y ORIENTACIÓN

PERMANENCIAS DEL CEAS

SEDE DEL CEAS	DIRECCIÓN	TELEFONO DE CITA PREVIA
TUDELA DE DUERO	Pza. España, 1	983521994

PUEBLOS	MEDIA DE CONSULTAS DEL S.I.O EN EL AÑO 2010 POR PERMANENCIA	Nº TOTAL AL AÑO
TUDELA DE DUERO	10	400
LA PARRILLA		262
HERRERA DE DUERO		
TRASPINEDO		
SANTIBAÑEZ		
COGECES		
ALDEALBAR		
TORRESCARCELA		

MONTEMAYOR	200
QUINTANILLA	
SARDON	
OLIVARES	
VILLABAÑEZ	
VILAVAQUERIN	
QUINTANILLA	
SARDON	
Nº de citas totales en el año	862

VALORACIÓN CUALITATIVA DE LAS PERMANENCIAS DE CEAS

La diferencia con respecto al año pasado, debido al cambio de profesionales da lugar a una manera desigual de registrarse y contabilizar las citas. Se ha incrementado por la puesta en marcha de la ley la dependencia. Actualmente la media de tiempo empleado es de 35 a 40 minutos.

A través de los grupos de personas mayores también se presta información individual a personas que se acercan al técnico responsable. Durante este año se han contabilizado 51.

EXPLOTACIÓN SAUSS (Sistema informático de usuarios de Servicios Sociales)

ESTADISTICA 1: EXPEDIENTES ANTIGUOS. PRESTACIONES ABIERTOS EN EL AÑO 2010.

Zona Municipal	Nº Historias Sociales Totales	Nº Miembros	Nº Usuarios	Nº Prestaciones
COGECES DEL MONTE	75	82	82	170
MONTEMAYOR DE PILILLA	88	103	103	202
OLIVARES DE DUERO	29	35	35	80
LA PARRILLA	53	60	60	119
QUINTANILLA DE ONESIMO	92	103	103	169
SANTIBAÑEZ DE VALCORBA	11	12	12	26
SARDON DE DUERO	45	47	47	91
TORRESCARCELA	13	16	16	39
TRASPINEDO	90	99	99	158
TUDELA DE DUERO	631	724	724	1.127
VILLABAÑEZ	35	43	43	74
VILAVAQUERIN	12	13	13	18
ZONA TEMPORAL	19	19	19	26

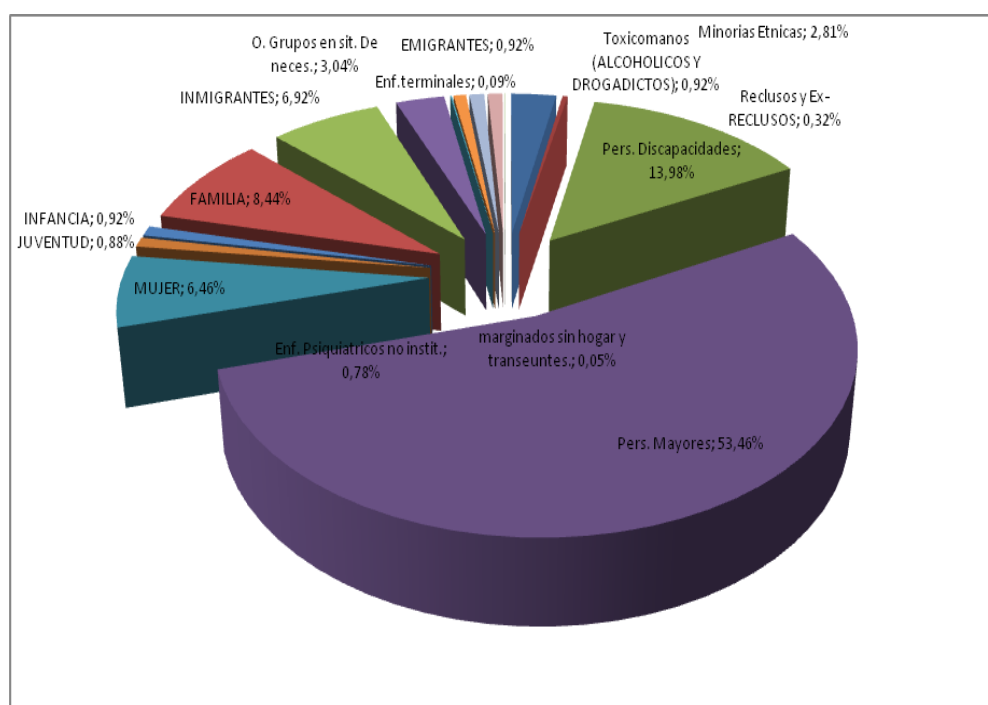
ESTADISTICA 2: ALTAS EN EL AÑO 2010.

Zona Municipal	Nº Historias Sociales Totales	Nº Miembros	Nº Usuarios	Nº Prestaciones
COGECES DEL MONTE	4	10	5	20
MONTEMAYOR DE PILILLA	3	7	4	12
LA PARRILLA	8	18	10	21
QUINTANILLA DE ONESIMO	9	13	10	18
SANTIBAÑEZ DE VALCORBA	1	1	1	3
SARDON DE DUERO	4	7	4	7
TRASPINEDO	6	11	9	16
TUDELA DE DUERO	52	87	59	94
VILLABAÑEZ	1	3	2	5
VILVAQUERIN	2	3	2	2

ESTADISTICA 3: Nº DE PRESTACIONES Y USUARIOS DE PRESTACIONES SEGÚN TIPO DE PRESTACIONES SOLICITADO



ESTADISTICA 4: PRESTACIONES EN EL AÑO SEGÚN SECTOR DE REFERENCIA



ESTADISTICA 5: VALORACIONES SEGÚN NECESIDADES

(1 Nivel) Grupo Valoraciones	Nº Usuarios de Valoraciones
Necesidad relacionada con adec. información sobre el acceso a recursos	1.327
Necesidad relacionada con una adecuada convivencia personal-familiar	432
Necesidad relacionada con una adecuada integración social	325
Necesidad relacionada con la falta de medios para la cobertura de necesidades básicas	125
Total	2.209

VALORACIÓN CUALITATIVA DE LA DEMANDA

La dependencia, el SAD (Servicio de Ayuda a Domicilio) y la información relacionada con empleo (formación, prestaciones, carencia de recursos) son las prestaciones en las que se solicita más información de manera general.

La demanda varía entre Tudela y el resto de pueblos, siendo en éstos más notable la dependencia, SAD y residencias y en la sede temas relacionados con falta de empleo, recursos y el PAF (Programa de Ayuda a Domicilio).

Continúa en alza la información proporcionada a personas/familias que acuden por primera vez al CEAS con carencia de recursos económicos y para las que el CEAS se encuentra sin recursos.

II.2.APOYO A LA PERSONA A LA FAMILIA Y CONVIVENCIA

1.- Apoyo psicológico y educativo

TIPO DE DEMANDAS		TOTAL
Crisis interna	Adolescencia de hijos =1 Otros =1	2
Crisis externa	Separación / Divorcios = 1	1
Problemas de relación.		
• Violencia de genero	Pareja/Tensión marital = 3	3
• Otros	Malos tratos/Violencia familiar = 3	3
Problemas individuales	Funcionamiento Afectivo = 1 Adicciones = 1	2
Familias multiproblemáticas		2

TIPO DE INTERVENCIÓN REALIZADA	TOTAL
Asesoramiento	0
Apoyo individual	9
Apoyo de pareja	2
Apoyo a padres/madres	0
Apoyo a la familia	1
Programas de hábitos	1

EXPEDIENTES DE PROTECCIÓN DE MENORES	TOTAL
Nº de expedientes a 1 de enero del 2010	0
Nº de casos en los que se ha intervenido a lo largo del año	2
Nº de expedientes abiertos a 31 de Diciembre	2

REUNIONES CON OTRAS INSTITUCIONES	TOTAL
Guardia civil	6
Policía local	2
Centros de salud	2
Colegios	3

OTROS	TOTAL
Servicio jurídico sobre derecho de familias	2
Servicio víctimas de violencia	9

VALORACIÓN CUALITATIVA DE LA DEMANDA

- N° de casos en los que se ha intervenido directamente en las entrevistas (psicóloga más T.S): aproximadamente 11
- Nª total entrevistas PAF: 42
- Promedio de nº de entrevistas por caso: 4
- Análisis de la tipología de usuarios en la zona: predominan cada vez más parejas jóvenes con problemas de relación

2.- Ayuda a Domicilio

Nº de expedientes a 1 de enero de 2010	62
Nº de expedientes a 31 de diciembre de 2010	74
Nº de casos atendidos en el año 2010	98
Altas en el periodo	37
Bajas en el periodo	34
Nº horas prestadas/señalar coste	19.423,50 h.
Nª casos puestos en marcha de urgencia	3
Mejoras (especificar limpiezas, grúas, respiro familiar)	3
Ayudas técnicas: 2	
Limpiezas generales: 1	

PERSONAS USUARIAS SAD / PUEBLOS (31 de diciembre)	TOTAL
TUDELA	22
TRASPINEDO	6
COGECES	5
TORRESCARCELA	3
SANTIBAÑEZ	3
HERRERA	1
ALDEALBAR	1
LA PARRILLA	5
MONTEMAYOR	11
QUINTANILLA	6
VILLABAÑEZ	5
SARDON	1
OLIVARES	3
VILLAVAQUERIN	2
COMIDAS A DOMICILIO	
Nº de expedientes a 1 de enero de 2010	
Nº de expedientes a 31 de diciembre de 2010	2
Nº de casos atendidos en el año 2010	2
Altas en el periodo	2
Bajas en el periodo	0
PERSONAS USUARIAS SAD / PUEBLOS (31 de diciembre)	TOTAL
	74

COMIDAS A DOMICILIO	
Nº de expedientes a 1 de enero de 2010	
Nº de expedientes a 31 de diciembre de 2010	2
Nº de casos atendidos en el año 2010	2
Altas en el periodo	2
Bajas en el periodo	0
PERSONAS USUARIAS COMIDAS / PUEBLOS a 31 de diciembre)	TOTAL
OLIVARES DE DUERO	2

COORDINACIÓN CON EMPRESA

Se han mantenido 22 reuniones con la coordinadora de la empresa. Tanto la puesta en marcha como la resolución de incidencias (bajas de usuarios, auxiliares, vacaciones...) se realizan de manera adecuada.

VALORACIÓN GLOBAL DEL SERVICIO

Ha habido un descenso de casos de SAD debido a la elección de CEF (cuidados en el entorno familiar) al ser incompatibles ambas opciones. Se ha incrementado notablemente el tiempo de espera desde la demanda inicial hasta la puesta en marcha del servicio debido a la excesiva burocracia.

3.- Teleasistencia

	USUARIOS	BENEFICIARIOS	TOTALES
Nº de expedientes a 1 de enero de 2010	95	21	116
Nº de expedientes a 31 de diciembre de 2010	90	20	110
Nº de casos atendidos en el año 2010	113	27	140
Personas en alta	18	6	24
Personas en baja	23	7	30

Teleasistencia móvil de violencia de género	
Nº de expedientes a 1 de enero de 2010	3
Nº de casos atendidos en el año 2010	3
Nº de expedientes a 31 de diciembre de 2010	2

COORDINACIÓN CON VOLUNTARIADO.

Las reuniones mantenidas son informales y puntuales. La relación con los mismos ha sido adecuada.

VALORACIÓN GLOBAL DEL SERVICIO

La satisfacción de los usuarios con el servicio en general es adecuada, aunque ha supuesto mucho trastorno para los usuarios las variaciones en las cuotas con la puesta en marcha de la nueva ordenanza.

Las causas de bajas en el servicio son debidas a: fallecimientos, traslado a residencias, cambio de domicilio, desacuerdo con cuotas.

4.- Ayudas económicas**4.1 – APEN (Ayudas a personas en estado de necesidad)**

Nº SEGÚN CONCEPTOS	TOTAL	
	POSITIVAS	NEGATIVAS
Necesidades básicas		2
Vivienda y alojamiento	1	
Nº TOTAL DE APEN TRAMITADOS EN CEAS	1	2
IMPORTE TOTAL AYUDAS CONCEDIDAS	450,00 €	

VALORACIÓN GLOBAL DEL SERVICIO

La información de esta ayuda va destinada a colectivos que no eran habituales en SSSS (situaciones coyunturales). Existen demandantes cada vez más jóvenes. Las causas de denegación han sido incumplimiento de requisitos.

4.2 - AYUDAS PARA ALQUILER DE VIVIENDAS DENTRO DEL PROGRAMA DE INMIGRANTES “PROVINCIA ABIERTA”

SOLICITUDES AYUDAS AL ALQUILER DE VIVIENDAS/ MUNICIPIOS	TOTAL	
	POSITIVAS	NEGATIVAS
TRASPINEDO	2	
TUDELA	1	
OLIVARES DE DUERO		1
Nº TOTAL DE AYUDAS TRAMITADAS EN CEAS	3	1
IMPORTE TOTAL AYUDAS CONCEDIDAS	2.150,00 €	

5.- Gestión de otros recursos

5.1 -LEY DE PROMOCIÓN DE LA AUTONOMÍA PERSONAL Y ATENCIÓN A LAS PERSONAS EN SITUACIÓN DE DEPENDENCIA

- N° de solicitudes: 106
- N° Valoraciones funcionales : 92
- N° de informes sociales realizados: 105
- N° trámites de audiencia, consulta y elección: 16



CURSO DIRIGIDO A CUIDADORES NO PROFESIONALES DE PERSONAS DEPENDIENTES

Fecha y lugar de realización	Octubre- noviembre 2010 Tudela de Duero
Nº de cuidadores asistentes	19 personas
Municipios	La Parrilla Tudela de Duero Traspinedo Montemayor de Pililla Villabañez.
Datos de Género	18 Mujeres / 1 Hombre

VALORACIÓN GLOBAL DEL CURSO

El trabajo a partir de situaciones concretas, ha permitido una mejor generalización de técnicas y habilidades para aplicarlas a la vida diaria. Además de esta información práctica, las personas participantes han valorado especialmente la posibilidad de compartir impresiones y experiencias con otras personas que se encuentran en una situación similar. La idea más repetida en el curso ha sido el tomar conciencia de cuidarse para cuidar.

Es importante sensibilizar sobre la importancia de compartir el cuidado por parte de los diferentes miembros de la unidad familiar. Existe una excesiva feminización del rol de cuidador.

5.2 SERVICIOS DE ATENCIÓN RESIDENCIAL**CARDENAL MARCELO/ UNIDAD DE GERIATRÍA DR. VILLACIÁN:**Estancias permanentes en la Residencia Cardenal Marcelo

MUNICIPIOS	SOLICITANTES
Zona Pinoduero	12 solicitudes

ESTANCIAS PERMANENTES DEPENDIENTES DE GERENCIA

SOLICITUDES	TOTAL
Nº TOTAL DE SOLICITUDES DE RESIDENCIA EN CEAS	20

ESTANCIAS DIURNAS DEPENDIENTES DE GERENCIA


SOLICITUDES	TOTAL
Nº TOTAL DE SOLICITANTES	10

5.3 PROGRAMA DE APOYO A PERSONAS CON ENFERMEDAD MENTAL Y SUS FAMILIAS

PERSONAS USUARIAS TALLER LABORAL	ALTAS	BAJAS
ALTAS/BAJAS A LO LARGO DEL AÑO	2	1
Nº DE USUARIOS TOTALES ATENDIDOS A LO LARGO DE TODO EL AÑO *	13	
Nº DE USUARIOS/AS DEL TALLER LABORAL A 31 DE DICIEMBRE	mujeres	hombres
	2	11

Nº USUARIOS Y PUEBLO DE PROCEDENCIA A 31 DE DICIEMBRE DE 2010	
PUEBLO	Nº
OLIVARES	3
QUINTANILLA	2
MONTEMAYOR	1
VILLABAÑEZ	1
TUDELA	5
COGECES	1
Nº Total	13

SESIONES CON FAMILIAS	PUEBLOS	Nº DE PERSONAS
Nº TOTAL DE SESIONES	Arrabal de Portillo, Tudela, Cogeces, Villabañez	10
		20
Nº DE FAMILIARES QUE HAN ASISTIDO A LAS SESIONES	hombres	mujeres
	2	8

ACTIVIDAD ESPECIFICA CEAS	Nº	TEMAS
COMISIONES TÉCNICAS	2	
COMISIONES MUNICIPALES	2	
APOYO TRAMITACIÓN PRESTACIONES USUARIOS TALLER Y FAMILIAS	9	Varios, PNC, ASISTENCIA SANITARIA, DEPENDENCIA.
REUNIONES CON FAMILIAS	4	INDIVIDUALES Y FAMILIA
 ACTIVIDADES DE SENSIBILIZACIÓN/ANIMACIÓN COMUNITARIA		<ul style="list-style-type: none"> - Exposición “ Ecología de andar por casa” - Plantación Intergeneracional con los colegios. - Visita a la depuradora y potabilizadora. Semana M. Ambiente - Camino de Santiago - Charla- Informativa : Salud mental infanto-juvenil. - Participación en la feria de muestras en Valladolid - VIII Marcha Solidaria - Participación en el Día Mundial de la Salud Mental en Zamora. - Mesa informativa sobre Salud Mental en Tudela - Representación en la feria del espárrago. - Varias actividades de ocio y TL. : salidas, exposiciones, juegos, cine...Etc.
Nº Seguimientos a domicilio	3	

COORDINACIÓN CON EMPRESA

La coordinación con la empresa es muy buena y se mantienen las reuniones necesarias con la psicóloga, trabajadora social y ambas monitoras.


COORDINACIÓN CON EQUIPO DE SALUD MENTAL

La coordinación con el equipo de salud mental es buena, continua y fluida, se realiza con carácter individual de seguimiento y las puntuales por necesidad con enfermera y T.S. de Salud Mental.

5.4 RED DE SERVICIOS PARA PERSONAS CON DISCAPACIDAD INTELECTUAL

USUARIOS TALLER OCUPACIONAL	ALTAS	BAJAS
ALTAS/BAJAS A LO LARGO DEL AÑO	1	1
Nº DE USUARIOS TOTALES ATENDIDOS A LO LARGO DE TODO EL AÑO *	7	10
Nº DE USUARIOS DEL TALLER OCUPACIONAL A 31 DE DICIEMBRE	mujeres	hombres

Nº USUARIOS Y PUEBLO DE PROCEDENCIA	
PUEBLO	Nº
QUINTANILLA	1
SANTIBAÑEZ	1
LA PARRILLA	1
TUDELA	3
LA CISTERNIGA	4
MONTEMAYOR	2
TRASPINEDO	2
HERRERA	1
SARDON	1

ACTIVIDAD ESPECIFICA CEAS	Nº	TEMAS
COMISIONES TÉCNICAS	3	
COMISIONES MUNICIPALES	2	
REUNIONES CON FAMILIAS	2	
PLANIFICACIONES INDIVIDUALES	0	
 ACTIVIDADES SENSIBILIZACIÓN/ANIMACIÓN COMUNITARIA	3	NOTICIAS FERIA DEL ESPARRAGO MERCADILLO
	4	VISITA A TALLER MOJADOS PROGRAMACION OCIO

5.5 PROGRAMA DE INCLUSIÓN SOCIAL**PRESTACION DE IMI (Ingreso Mínimo de inserción)**

SOLICITUDES DE IMI	
Nº DE SOLICITUDES NUEVAS EN 2010	10
Nº DE AMPLIACIONES	8
Nº DE SUSPENSIONES	3
VISITAS DOMICILIARIAS/SEGUIMIENTOS REALIZADOS*	23

VALORACIÓN GLOBAL

Se ha observado un aumento de información sobre esta prestación debido a la persistencia de la crisis económica.

OTRAS ACTIVIDADES DENTRO DEL PROGRAMA DE INCLUSIÓN SOCIAL	Municipio
Coordinación ayuntamientos (subvención contratación perceptores IMI)	Tudela Sardon Traspinedo Quintanilla

Ayudas material escolar Cruz Roja	Nº Ayudas tramitadas: 1
	Nº Ayudas concedidas: 0
	VALORACIÓN GLOBAL: Es una prestación específica de otra institución-organización que debe ponerse en contacto directo con los profesionales del área educativa, es decir, trabajador social del EOEP, con objeto de evitar duplicidad y descoordinación entre áreas (materia que puede incluirse en las comisiones de absentismo)

5.6 PROGRAMA DE ATENCIÓN A PERSONAS INMIGRANTES.


NÚMERO DE PERSONAS QUE HAN ACUDIDO AL PROGRAMA EN EL 2010: 61 personas	
DISTRIBUCIÓN SEGÚN SEXO	
HOMBRES	23
MUJERES	38
DISTRIBUCIÓN SEGÚN EDAD	
Menor de 16 años	
Entre 16 y 25 años	12
Entre 25 y 45 años	38
Mayor de 45 años	11

DISTRIBUCIÓN SEGÚN NIVEL DE ESTUDIOS.					
Sin datos			1		
Sin estudios			12		
Secundarios obligatorios			21		
Secundaria			20		
Universitarios			7		
DISTRIBUCIÓN SEGÚN ZONAS DE PROCEDENCIA.					
Argelia	Bolivia	Brasil	Bulgaria		
2	1	2	7		
Colombia	Ecuador	Marruecos	Polonia		
6	1	26	1		
Portugal	Rep. Dominicana	Rumanía	Uruguay		
1	1	11	1		
DISTRIBUCIÓN SEGÚN SITUACIÓN ADMINISTRATIVA Y TIPO DE AUTORIZACIONES.					
IRREGULAR			6		
REGULAR	Doble Nacionalidad:		0		
	Régimen Comunitario:		20		
	Régimen General		35		
PRIMERAS DEMANDAS MÁS FRECUENTES					
ACOGIDA INICIAL	VIVIENDA	FORMACIÓN	ORIENTACIÓN E INSERCIÓN LABORAL	ASESORÍA LEGAL	OTROS
17	28		75	23	

PERMANENCIAS.

MUNICIPIO	DIAS Y HORARIOS	TELEFONOS
Tudela de Duero	Lunes de 10 a 12 horas	983521994

SENSIBILIZACIÓN.

 MUNICIPIO	ACTIVIDAD	Nº DE PARTICIPANTES
Cogeces del Monte	Cine-fórum cortos para jóvenes	2
Tudela de Duero	Cine-fórum cortos para jóvenes	21
Olivares de Duero	Gymkhana intercultural infantil	15
Sardón de Duero	Gymkhana intercultural infantil	15

CONTACTOS EN ZONA.

Animadoras socioculturales de Cogeces del Monte, Olivares de Duero y Sardón.
Casa de Cultura de Tudela de Duero
Trabajadora Social Asamblea Local de Cruz Roja de Tudela De Duero

Trabajadora Social Equipo de Orientación de la zona
Programa de Empleo de Caritas de Tudela de Duero.

VALORACIÓN GLOBAL DEL PROGRAMA.

Desde el CEAS de Pinoduero se han atendido 61 personas, de las cuales 45 son nuevas, atendidas por primera vez. Crece el dato en torno a un 40% con respecto al año anterior. Sobresale el colectivo marroquí por encima, incluso de la población de países comunitarios, peculiaridad de esta zona y sobretodo de las localidades de Tudela de Duero y Traspinedo. Sin embargo, no significa que este colectivo sea más numeroso en la zona, sólo que demanda más los servicios del programa.

Crece el número de personas en situación de desempleo, que demandan ayudas para cubrir necesidades básicas. El servicio de información se conforma, en estos casos, como la puerta de entrada a servicios sociales básicos para las personas inmigrantes, identificando desde el mismo su demanda y derivando posteriormente a CEAS o a los diferentes recursos en la zona.

En el área de vivienda crece el número de informaciones sobre Renta Básica de Emancipación y Ayudas de alquiler de Fomento, habiéndose concedido también tres ayudas desde el programa. Cabe resaltar el creciente número de demandantes de empleo incluidos en la bolsa de empleo, habiéndose conseguido la inserción laboral de tres personas a lo largo del 2.010. Además se han realizado tres informes de disponibilidad de vivienda para reagrupación familiar en Traspinedo y dos informes de inserción social en Tudela de Duero para solicitar arraigo social.

5.7 SERVICIO DE ORIENTACIÓN E INSERCIÓN SOCIOLABORAL (SOIL)

DATOS DE CARACTERIZACIÓN:

PERSONAS ATENDIDAS POR PRIMERA VEZ EN EL AÑO 2010. TOTAL:	17
DISTRIBUCIÓN SEGÚN SEXO	
HOMBRES	9
MUJERES	8
DISTRIBUCIÓN SEGÚN EDAD	
Entre 16 y 24 años	-
Entre 25 y 54 años	13
Entre 55 y 64 años	4
DISTRIBUCIÓN SEGÚN PUEBLOS DE RESIDENCIA ACTUAL	
TUDELA DE DUERO	12
VILLAVAQUERIN	2
TRASPINEDO	1
LA PARRILLA	1
IBIZA	1

DISTRIBUCIÓN SEGÚN COLECTIVO	
FAMILIA MONOPARENTAL	4
DISCAPACITADO	2
SITUAC. ECONOM. PRECARIA	4
EXCLUSION SOCIAL	1
EXRECLUSO	1
MINORIA ETNICA	5

VALORACIÓN GLOBAL DEL PROGRAMA

De manera general el programa se valora muy positivamente, se tienen contactos y reuniones de forma muy continuada, aunque por los recursos escasos las situaciones individuales o de familia se pueden cronificar.



II.3. ANIMACIÓN Y DESARROLLO DE LA COMUNIDAD

1- Programa de Personas Mayores

1.1. INTERVENCIONES LOCALES

INTERVENCIONES DE PREVENCIÓN PSICOSOCIAL DE CARÁCTER INDIVIDUAL

INTERVENCIONES INDIVIDUALES	TEMÁTICA	MUNICIPIOS	Nº PERSONAS	MEDIA EDAD	DATOS DE GÉNERO
De información y orientación	- Situaciones de Dependencia	Varios municipios de la zona	8	76	78% M
	- Servicio de Comida a Domicilio		23		
	- Termalismo y Club de los 60		15		
	- Otros recursos		5		
			Total: 51 pers.		

De apoyo psicosocial	- Trastornos en el estado de ánimo	Varios municipios de la zona	5	79	80%M
	-Relaciones Sociales		6		
	-Pérdidas Cognitivas		9		
	-Problemas de sueño		5		
	- Afrontamiento de pérdidas		8		
	Total: 33 pers.				

INTERVENCIONES GRUPALES

INTERVENCIONES GRUPALES	TEMÁTICA	MUNICIPIOS	Nº PART	MEDIA EDAD	DATOS DE GÉNERO (%)	FECHAS
CURSOS Y TALLERES PARA LA PROMOCIÓN DE LA AUTONOMÍA	Nutrición y Salud	Cogeces del Monte	38	69	100% M	Marzo y Abril
	Nutrición y Salud	Montemayor de Pillilla	17	75	100% M	Abril y Mayo
	Salud Mental y Risoterapia	Olivares de Duero	23	68	90% M	Primer trimestre del año
	Cuida tu Descanso	Villabáñez	19	77	62% M	Primer trimestre del año
	Estimulación Cognitiva: Memoria II	Sardón de Duero	20	68	95%M	Segundo trimestre del año
	Prevención de Síndromes Geriátricos	Cogeces del M. Montemayor de Pillilla Villabáñez	70	72	75% M	Mayo
	Tu mente en Acción	Villabáñez	18	76	60%M	Segundo trimestre del año
	Tu mente en acción	La Parrilla	26	78	95%M	Segundo trimestre del año
Actuaciones de ACCESO A LAS NUEVAS TECNOLOGÍA	Sesiones de información y motivación para analizar las ventajas de la Red para las personas mayores	La Parrilla Villabáñez	23 19	74 78	95% M 60% M	A lo largo de todo el curso

ASESORAMIENTO A GRUPOS Y ASOCIACIONES	Información y gestión de recursos, trámites burocráticos, programación de actividades	Asociaciones de personas mayores de los municipios de la zona	8	75	83% H	A lo largo de todo el año
--	---	---	---	----	-------	---------------------------

INFORMACIÓN, ASESORAMIENTO Y COORDINACIÓN CON PROFESIONALES E INSTITUCIONES

INFORMACIÓN Y ASESORAMIENTO A PROFESIONALES E INSTITUC.S	TEMÁTICA	MUNICIPIOS	FECHAS
Animadora sociocultural del Ayto.	Cursos y talleres de Envejecimiento Activo	Quintanilla de Onésimo	Diciembre
ADL (Agente de Desarrollo Local) y Animadora Sociocultural del Ayto.	Programación del curso Materiales didácticos	Montemayor de Pililla	Enero Abril Octubre
Técnicos compartidos de los Aytos.	Programación del curso Materiales Didácticos Cursos y Talleres	Olivares de Duero Sardón de Duero	Enero Abril Octubre
Animadora sociocultural del Ayto	El Centro de Acción Social : sus funciones y programas	La Parrilla	Octubre
Directora y Trabajadora social del Centro de Personas Mayores	Programación del Programa de personas mayores	Tudela de Duero	Noviembre
Coordinador técnico de la Federación Provincial	Programación del curso Incidencias	Para la coordinación en toda la zona	A lo largo de todo el curso

OTRAS INTERVENCIONES

OTRAS INTERVENCIONES	TEMÁTICA	MUNICIPIOS	FECHAS
Jornada Comarcal de Trabajo con las Asociaciones de Personas Mayores de la zona. En coordinación con la Federación Provincial de Personas Mayores	Planificación Coordinada de Actividades.	Santibáñez de Valcorba En la jornada participaron representantes de todas las asociaciones de personas mayores de la zona	Noviembre
Colaboración semana Cultural de la Asociación Ontorio Colaboración en la Semana Cultural Municipal	¿Qué es Nordic Walking? Teoría y Práctica Beneficios de la Marcha Nórdica en las personas Mayores	La Parrilla Cogeces del Monte	Octubre Mayo

Promoción en la zona de animación a la lectura y fomento de creatividad grupal	“Leyendas para contar: tradición oral en la provincia de Valladolid”. Difusión de libro nº 11 : “La dicha de sentirse útil	En los grupos que han realizado cursos y talleres	Abril a Diciembre
--	---	---	-------------------

1.2 INTERVENCIONES EN PROGRAMAS PROVINCIALES

	TEMÁTICA	MUNICIP.	Nº PART	MEDIA EDAD	DATOS DE GÉNERO (%)	FECHAS
Formación Permanente	“ Redes de Apoyo Afectivo” Escuela de Invierno 2010	Toda la zona	200	78	85%M	Enero
	Convocatoria y Motivación: Difusión de Programas y Carteles.	Grupos de Trabajo.				
	Sesiones informativas	Tudela Villavaquerín La Parrilla	5 4 3			
	Solicitudes Recogidas		12	76 años	65%M/35%H	
	Solicitudes Seleccionadas					
Escuela de Verano	El camino de Santiago					Junio
	Solicitudes Recogidas	22		75 años	50%M/50%H	
	Solicitudes Seleccionadas	Tudela de Duero Cogeces del Monte La Parrilla	2 4 2 8			
Visitas-estudio	Proyecto Justicia y Sabiduría	La Parrilla Villabáñez	60	77	52%M/48%H	Marzo

Participación en “La Voz del Aula” A lo largo de este año se han elaborado los artículos para el número 8, 9 y 10, y se ha realizado la difusión y motivación para la lectura y reflexión del 8 y 9.	Difusión de la Revista Sociales Sesiones de trabajo	Toda la zona Municipios en los que se desarrollan curso y talleres	145	78	85%M	Enero Abril Octubre
Campañas Provinciales	Comisión Provincial de Evaluación	Representante De la zona	1	74	H	Mayo- Octubre

VALORACIÓN GLOBAL DEL PROGRAMA DE PERSONAS MAYORES

Desde una perspectiva preventiva e integradora, las diferentes actividades realizadas están dirigidas a la promoción de la salud física, mental y emocional. Este tipo de contextos e iniciativas dotan a las personas mayores de competencias y habilidades para gestionar y controlar la vida diaria y para practicar un estilo de vida más saludable. Las personas que participan muestran una actitud más positiva hacia la vejez y hacia el futuro y mayor conciencia personal de la importancia del auto cuidado y de la responsabilidad personal, así como un aumento en la búsqueda y frecuencia de relaciones sociales.

2.- IV Plan de Igualdad de Oportunidades entre mujeres y hombres.

2.1. PREVENCIÓN DE VIOLENCIA DE GENERO EN LAS AULAS

MUNICIPIOS	INSTITUTOS	Nº asistentes	
		chicas	chicos
TUDELA DE D.	I.E.S. RIO DUERO (4 TALLERES)	38	59

2.2. “SI PUEDO”

MUNICIPIOS	Nº de mujeres participantes
COGECES DEL MONTE	2

2.3. CRECEMOS

MUNICIPIO	AÑO EN QUE COMIENZA A FUNCIONAR	Nº DE NIÑOS/AS QUE PARTICIPAN	
		NIÑOS	NIÑAS
COGECES DEL MONTE	2009	6	7
MONTEMAYOR DE PILILLA	2007	2	7
QUINTANILLA DE ONESIMO	2006	12	9
SARDON DE DUERO	2008	2	4
TRASPINEDO	2008	7	6

2.4 EDUCACIÓN AFECTIVO SEXUAL

MUNICIPIO	CENTRO ESCOLAR	CURSO EN EL QUE SE HA DESARROLLADO	Nº DE ALUMNOS/AS	
			alumnos	alumnas
TUDELA DE DUERO	IES RIO DUERO	3º E.S.O. (4 talleres)	52	48

OTRAS INTERVENCIONES

- Incorporación de la Asociación de Mujeres de Montemayor de Pililla al Consejo Provincial de la Mujer.
- Reunión informativa con la Asociación de Mujeres de Villabáñez para su posible incorporación en el Consejo Provincial.
- Distribución de tarjetas rojas sobre Stop a la Violencia y debate sobre la violencia en los grupos estables.

3. IV Plan Provincial sobre drogas.**3.1. PROGRAMA MONEO**

MUNICIPIOS	ENTIDAD	Nº asistentes	
		chicas	chicos
QUINTANILLA DE ONESIMO	COLEGIO	10	
TUDELA DE DUERO		9	1

3.2. PROGRAMA NEXUS

MUNICIPIOS	ENTIDAD	Nº asistentes
MONTEMAYOR DE PILILLA	AYUNTAMIENTO	25

3.3. TALLERES I.E.S ALCOHOL ACCIDENTES DE TRÁFICO

MUNICIPIO	CENTRO ESCOLAR	CURSO EN EL QUE SE HA DESARROLLADO	Nº de alumnos
TUDELA	IES RIO DUERO		37

3.4. OTRAS ACCIONES DESARROLLADAS

MUNICIPIO	PROYECTO	Nº asistentes
TUDELA DE DUERO	CURSO DE FORMACIÓN ESPECIALIZADA DIRIGIDO A POLICIAS MUNICIPALES	4
TUDELA DE DUERO	Programa Alter	1
ZONA CEAS PINODUERO	DISTRIBUCIÓN DE INFORMACIÓN SOBRE LAS PEÑAS	
	PROGRAMA EXEO	

**4.- RESUMEN PARTICIPACIÓN PROYECTOS DE ANIMACIÓN / DESARROLLO COMUNITARIO**

ACTIVIDAD/ PROYECTO	SERVICIO/PROGRAMA/ PRESTACIÓN	COSTE	Nº TOTAL DE PARTICIPANTES	
			hombres	mujeres
Curso cuidadores no profesionales	Sistema nacional de atención a la dependencia	0	1	18
Encuentro de familias o de personas discap.	Red de servicios personas discapacidad intelectual		10	8
	Programa de apoyo a personas con EMGP.		11	2
Cursos para la promoción de la autonomía	Programa de personas mayores		445 personas	
Talleres para la promoción de la autonomía			80% mujeres 20% hombres	
Escuela de invierno				
Escuela de verano				
Justicia y sabiduría				
Jornada Comarcal				
Otros proyectos				

Educación para la igualdad	IV Plan Igualdad de Oportunidades	183
Prevención de violencia de género en las aulas		
" Si puedo"		
Educación afectivo sexual		
Otros proyectos Plan		
"		
PROGRAMA MONEO	IV Plan Provincial sobre drogas	87
AMPLIACIÓN MONEO		
PROGRAMA DEDALO		
PREVENCIÓN ESCOLAR		
PROGRAMA NEXUS		
TALLERES IES ALCOHOL		
OTRAS ACCIONES DESARROLLADAS		
Nº TOTAL DE PARTICIPANTES EN ACTIVIDADES DE ANIMACIÓN, SENSIBILIZACIÓN Y DESARROLLO COMUNITARIO EN EL CEAS		765

La participación de mujeres sigue siendo superior al número de hombres

III. PROCESOS DE SOPORTE

III.1. GESTIÓN DE RECURSOS HUMANOS

Datos del equipo de CEAS

DENOMINACIÓN DEL PUESTO	PROGRAMA	NOMBRE
Trabajador/a Social 1 Coordinadora/or interna/o del CEAS	Centro de Acción Social CEAS	Marta Roman Clara Riesgo
Trabajador/a Social 2	"	Raquel Moreton
Trabajador/a Social 3	"	Maria Jesus Lopez
Técnico/a de Acción Social (T.A.S.)	"	Maria Sol Tundidor
Auxiliar Administrativo/a (A.A.)	"	Carolina Rodriguez Reyes Martin

Psicólogo/a	Programa de Apoyo a Familias P.A.F.	Mari Paz Villafañez
Trabajadores/as Familiares (T.F.)	"	Ana Mª Rodríguez
Técnico /a de Inmigración (T.I.)	Programa de Atención a Personas Inmigrantes Provincia Abierta	Susana Vicente
Orientadores/as Laborales (O.L.)	Servicio de Orientación e Inserción socio-laboral - SOIL	Rosa Lazaro Pilar Holguera.

FORMACIÓN				
INTERNA SERVICIO ACCIÓN SOCIAL	Denominación curso	Nº profesionales	Utilidad trabajo	Valoración global
	Administración electrónica	3		MALO
	Cuidados en el Entorno	1		REGULAR
	Visita CEAPAT	1	SI	BUENA
	Evaluación RED	1	NO	REGULAR
CENTRO DE FORMACIÓN	Denominación curso	Nº profesionales	Utilidad trabajo	Valoración global
	SAUSS	1		BUENA
	AUX. ADMON.			
	INGLÉS	1	SI	Desde el centro no se ha dado continuidad al curso

III.2. GESTIÓN ADMINISTRATIVA Y DOCUMENTACIÓN

TAREAS NIVEL ADMINISTRATIVO

ACTIVIDAD	VALORACIÓN
REORGANIZACIÓN ARCHIVO CEAS	A partir de agosto debido a los graves problemas informáticos las tareas administrativas se han visto muy dificultadas.
CITA PREVIA	
ATENCIÓN A USUARIOS (telefónica y a usuarios)	
SAUSS	
COORDINACIÓN TS/AUXILIAR	
REGISTRO ENTRADAS/SALIDAS	
OTROS	

III.3. MANTENIMIENTO DE INFRAESTRUCTURAS Y EQUIPOS

DESPACHOS CEAS	PUEBLOS	INCIDENCIAS	RESOLUCIÓN	VALORACIÓN GLOBAL
Sede	TUDELA DE DUERO	Graves problemas con la Red. Calefacción Instalada. Falta de espacio para reuniones y para TAS	Parcial Realizado	Negativo Positiva, aunque puede mejorar. Falta espacio para la TAS Negativa, el espacio que nos facilitan en invierno, no se puede utilizar.
Otros despachos	LA PARRILLA	No reúne condiciones		
	QUINTANILLA	No reúne condiciones (falta de teléfono, escaleras)		
	TRASPINEDO	Cambio de ubicación.		
	COGECES	Cambio de ubicación.		

IV -LÍNEAS DE ACTUACIÓN AÑO 2011

IVI.- ESTRATÉGICOS

I.1 ORGANIZACIÓN Y COORDINACIÓN CON EQUIPOS DE TRABAJO

- ⇒ Por disposición de los profesionales del CEAS, las reuniones bimensuales se celebrarán el tercer lunes de los meses impares.
- ⇒ Las reuniones semanales se realizarán el viernes.

I.2 COMUNICACIÓN INTERNA.

La Zona Reservada y el correo electrónico cada semana se encargará una de las profesionales sin perjuicio de la responsabilidad individual que tiene cada profesional.

La comunicación con la TAS se realiza a través de reuniones, correos y llamadas telefónicas.

En el periodo vacacional de alguna de las profesionales se habilita una carpeta para incluir toda la documentación, novedades, correos electrónicos...

I.3 RELACIÓN CON AYUNTAMIENTOS

- ⇒ Esta normalizada con todos, los contactos y visitas se realizarán con las permanencias y para los que no tienen se establece contacto telefónico y visitas acordadas en función a la necesidad.
- ⇒ Mantener, cuidar y reforzar una comunicación fluida y permanente con los diferentes profesionales y representantes municipales de los municipios de la zona

I.4 RELACIÓN CON OTRAS ÁREAS DE DIPUTACIÓN

- ⇒ Según necesidad y programación, pero fundamentalmente por prioridad en el trabajo.
- ⇒ Impulsar una acción coordinada con otras áreas

I.5 RELACION CON OTRAS INSTITUCIONALES

- ⇒ Según demanda.

I.6 GESTIÓN DE CALIDAD

- ⇒ Evitar duplicidad de acciones
- ⇒ Planificación de tareas en equipo.
- ⇒ Establecer la continuidad con los procesos de comunicación interna.
- ⇒ Hacer evaluación periódica de lo planificado.

I.7 INVESTIGACIÓN

- ⇒ Mejorar la sistematización de datos

II.- OPERATIVOS

II.1 SERVICIO DE INFORMACIÓN Y ORIENTACIÓN

- ⇒ Mantener las permanencias y servicios tal y como están, como consta en la reunión del 02/08/2010.
- ⇒ Reforzar la información sobre la cita previa en las diferentes localidades a través de los Ayuntamientos.
- ⇒ Si continúa como en el último trimestre el SIO de Cogeces y Traspinedo se tendría que desdoblar la atención.

II.2 APOYO A LA PERSONA, A LA FAMILIA Y CONVIVENCIA

1. APOYO PSICOLÓGICO Y EDUCATIVO

- ⇒ El porcentaje de trabajo que se está dedicando es mayor y se prevé que continúe en aumento, a lo largo del 2011.
- ⇒ Como se puede ver en esta memoria hay un aumento significativo con respecto a otros años.

2. AYUDA A DOMICILIO

⇒ **En cuanto a usuarios**

1. Continuar realizando la visita, para estudio de condiciones, así como la puesta en marcha en coordinación con la empresa.
2. Seguir manteniendo la coordinación estrecha con la coordinación de zona de la empresa para seguimiento de casos a través de; reuniones, visita a domicilio conjuntas, correos electrónicos, emisión de informes.
3. La realización de al menos una visita conjunta para seguimiento anual de casos.
4. Para el control de facturación se realizará reunión mensual de intercambio de datos.
5. En el primer trimestre tener actualizado los expedientes y adaptación de todos los expedientes a la Ley de Dependencia siguiendo criterios de la Administración.

3. TELEASISTENCIA

- ⇒ Seguimiento puntual casos TMVG (Teleasistencia móvil mujeres víctimas de violencia de género)
- ⇒ Coordinación bimensual con Guardia Civil además de la coordinación telefónica que se innecesaria.
- ⇒ Mantener la coordinación con Cruz Roja.
- ⇒ Control mensual de altas y bajas.

4. AYUDAS ECONÓMICAS

⇒ **APEN**

- Continuar con la colaboración y coordinación con entidades colaboradoras.

5. GESTIÓN DE OTROS RECURSOS

⇒ **Dependencia**

1. Semanalmente y de manera rotatoria las profesionales del CEAS continuarán consultando la mesa de tareas colgando en el tablón los casos pendientes distribuidos por pueblos.
2. Aprovechando el encuentro de asociaciones que se hará en Tudela se informará sobre la Ley de Dependencia a los participantes.

⇒ **Servicios de atención residencial y centro de día.**

En cuanto al Centro de Día.

1. Debido al cambio de criterios para el acceso que sea la TS del Centro de Día realizará la valoración para la tramitación.
2. Mantener dos reuniones al año.
3. Continuar con la coordinación de casos con la profesional del Centro de Día.

En cuanto a la Atención Residencial.

- Continuar aplicando los criterios establecidos.

⇒ **Programa de apoyo a personas con enfermedad mental grave y prolongada, y sus familias.**

1. Continuar asistiendo a las comisiones técnicas y municipales.
2. Se realizaran seguimientos de casos en función de la necesidad.
3. Mantener la coordinación con El Puente a través de contactos formales e informales.
4. Continuar con la información de este recurso para casos susceptibles.
5. Continuar colaborando en las tareas de sensibilización, como la marcha solidaria y otras actividades.
6. Continuar con la coordinación con el equipo de Salud Mental.

⇒ **Red de servicios para personas con discapacidad intelectual.**

1. Continuar asistiendo a las comisiones técnicas y municipales que se realicen durante el año.
2. Mantener como se viene realizando la coordinación con los monitores del taller para intercambio de información.

3. Continuar con el proyecto de ocio en coordinación con el CEAS de Peñafiel.

⇒ **Programa de inclusión social**

- ⇒ Mantener los seguimientos necesarios de cada PII bien con TIS o con SOIL, educación de adultos.
- ⇒ Mesa de tareas RGC.

⇒ **Programa de atención a personas inmigrantes "Provincia abierta"**

- ⇒ Continuar con la coordinación con la técnico en los casos necesarios.

⇒ **SOIL**

- ⇒ Información periódica y puntual de manera recíproca.

II.3 ANIMACIÓN Y DESARROLLO COMUNITARIO

⇒ **Programa de mayores**

- ⇒ Impulsar en la zona las líneas marcadas desde el Programa.
- ⇒ Desarrollar la Campaña provincial por un Envejecimiento Activo y saludable en la zona.
- ⇒ Planificación y desarrollo por trimestre de los cursos y talleres teniendo en cuenta la motivación e idoneidad del tema.
- ⇒ Reforzar la coordinación y la implicación entre y con los diferentes agentes y entidades que intervienen en el colectivo de personas mayores en la zona.
- ⇒ Atender y filtrar la demanda de cuestiones sociales de las asociaciones y grupos de la zona
- ⇒ Buscar, contrastar, valorar y difundir la información respecto a servicios y recursos de interés para las personas mayores de la zona.
- ⇒ Detectar necesidades y demandas psicosociales susceptibles de ser abordadas desde la Acción Comunitaria.
- ⇒ Impulsar un enfoque intergeneracional en algunas actuaciones.
- ⇒ Apoyar las iniciativas del movimiento asociativo de la zona (Encuentro Anual...)

- ⇒ Adaptar la planificación en la zona al mapa de envejecimiento activo propuesto por la Gerencia.

⇒ **IV Plan de igualdad de oportunidades**

- ⇒ Impulsar en la zona las líneas marcadas desde el Plan Provincial
- ⇒ Atender la demanda de los municipios en esta materia.

En este sentido y actualmente está pendiente en Tudela de Duero la colaboración en un curso de reparto de tareas para hombres.

Canalizar la demanda de Montemayor de Pililla en relación a los cursos que se planifican desde el Consejo Provincial de la Mujer.

⇒ **IV Plan provincial sobre drogas**

- ⇒ Impulsar en la zona las líneas marcadas desde el Plan Provincial
- ⇒ Atender y dar respuesta a la demanda de los municipios en esta materia.